

MRT Line-2

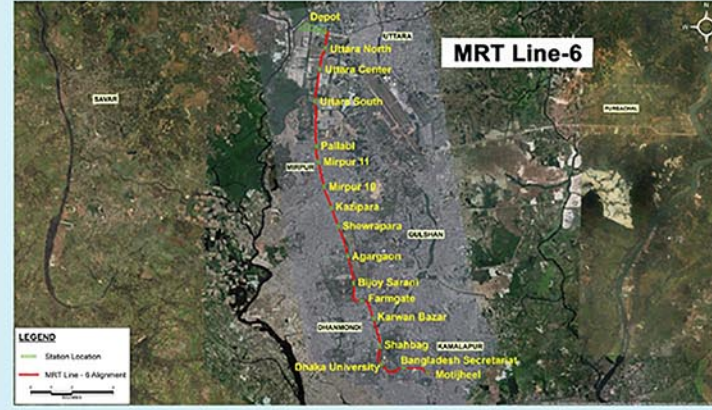
২০৩০ সালের মধ্যে গাবতলী হতে চট্টগ্রাম রোড পর্যন্ত আভারগ্রাউন্ড ও এলিভেটেড সমন্বয়ে প্রায় ২৪ কিলোমিটার দীর্ঘ G2G ভিত্তিতে MRT-2 নির্মাণের লক্ষ্যে ১৫ জুন ২০১৭ তারিখ জাপান ও বাংলাদেশ সরকার সহযোগিতা স্মারক স্বাক্ষর করে। এরই ধারাবাহিকতায় ৬ ডিসেম্বর ২০১৭ তারিখ জাপান ও বাংলাদেশের অংশগ্রহণে বাংলাদেশে প্রথম প্রাটফরম সভা অনুষ্ঠিত হয়। ৭ জুন ২০১৮ তারিখ জাপান ও বাংলাদেশের অংশগ্রহণে জাপানে ২য় প্রাটফরম সভা অনুষ্ঠিত হয়। জাপান সরকারের কারিগরী সহায়তায় MRT-2 এর Pre-Feasibility Study করার নিমিত্ত সুনির্দিষ্ট প্রস্তাব জাপান সরকারের নিকট দাখিল করা হয়েছে। Pre-Feasibility Study সম্পন্ন হওয়ার পর মোট দৈর্ঘ্য, রুট এলাইনমেন্ট, আভারগ্রাউন্ড ও এলিভেটেড অংশ, ডিপোর অবস্থান এবং স্টেশন সংখ্যা ও অবস্থান চূড়ান্ত করা হবে। MRT-2 এর সম্ভাব্য রুট এলাইনমেন্ট হল: গাবতলী-Embankment Road-বসিলা- মোহাম্মদপুর বিআরটিসি বাস স্ট্যান্ড-সাত মসজিদ রোড-ঝিগাতলা- ধানমন্ডি ২ নম্বর রোড-সাইল ল্যাবরেটরি-নিউ মার্কেট-নীলক্ষেত্র- আজিমপুর-পলাশী-শহীদ মিনার-ঢাকা মেডিকেল কলেজ-পুলিশ হেডকোয়ার্টার-গোলাপ শাহ মাজার-বঙ্গ ভবনের উত্তর পার্শ্বস্থ সড়ক- মতিঝিল-আরামবাগ-কমলাপুর-মুগদা-মাস্তা-ডেমড়া-চট্টগ্রাম রোড।



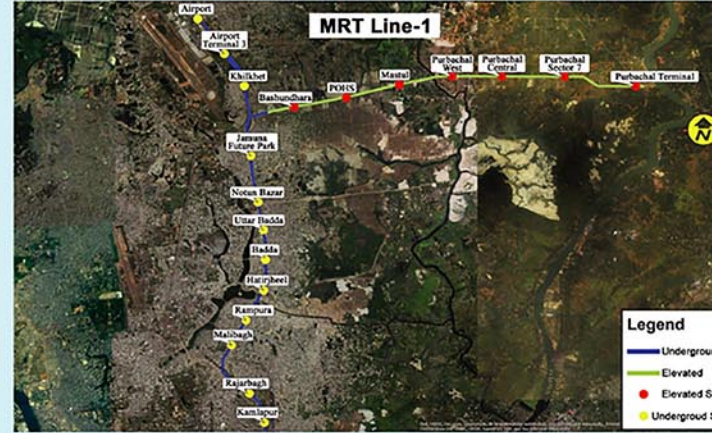
২৬ জুন ২০১৬ তারিখ

মাননীয় প্রধানমন্ত্রী মেট্রোরেলের নির্মাণ কাজের শুভ উদ্বোধন করেন

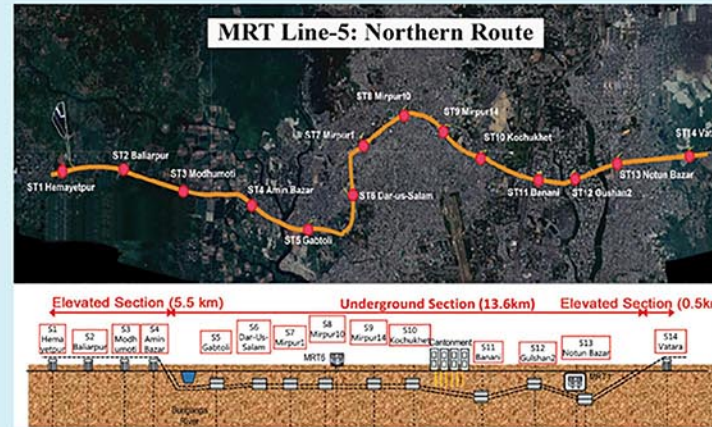
উন্নয়নের অভিযাত্রায়
অদম্য বাংলাদেশ



MRT Line-6 এর রুট এলাইনমেন্ট ও স্টেশন



MRT Line-1 এর উভয় রুট এলাইনমেন্ট ও স্টেশন



MRT Line-5: Northern Route এর এলাইনমেন্ট ও স্টেশন

বাঁচবে সময়, বাঁচবে পরিবেশ
যানজট কমাতে মেট্রোরেল



মেট্রোরেল আসছে...



ঢাকা ম্যাস ট্রানজিট কোম্পানি লিমিটেড



শতভাগ সরকারি মালিকানাধীন কোম্পানি

প্রবাসী কল্যাণ ভবন, লেভেল-১৪

৭১-৭২ পুরাতন এ্যালিফ্যান্ট রোড, ইস্কাটন গার্ডেন, ঢাকা-১০০০

www.dmtc.org.bd

অক্টোবর ২০১৮

ঢাকা মহানগরী ও সংলগ্ন পার্শ্ববর্তী এলাকার যানজট নিরসনে ও পরিবেশ উন্নয়নে আধুনিক গণপরিবহন হিসেবে Mass Rapid Transit (MRT) বা মেট্রোরেল এর পরিকল্পনা, সার্ভে, ডিজাইন, অর্থায়ন, নির্মাণ, পরিচালনা ও রক্ষণাবেক্ষণের নিমিত্ত গত ০৩ জুন, ২০১৩ তারিখ শতভাগ সরকারি মালিকানাধীন Dhaka Mass Transit Company Limited (DMTCL) গঠন করা হয়। এরই ধারাবাহিকতায় ২০৩০ সালের মধ্যে ৫টি Mass Rapid Transit (MRT) বা মেট্রোরেল নির্মাণের লক্ষ্যে DMTCL একটি Time Bound Action Plan গ্রহণ করেছে। Time Bound Action Plan এর লক্ষ্য অর্জনে প্রথম পর্যায়ে বাংলাদেশের প্রথম মেট্রোরেল নির্মাণের নিমিত্ত ২০১২-২০২৪ মেয়াদে বাস্তবায়নের জন্য MRT Line-6 প্রকল্প গ্রহণ করা হয়। মাননীয় প্রধানমন্ত্রীর নির্দেশনায় পরবর্তিতে বিশেষ উদ্যোগে উত্তরা ওয় পর্ব হতে আগারগাঁও পর্যন্ত অংশ ২০১৯ সালের ডিসেম্বর মাসের মধ্যে এবং মতিঝিল পর্যন্ত সম্পূর্ণ অংশ ২০২০ সালের ডিসেম্বর মাসের মধ্যে বাস্তবায়নের নিমিত্ত সংশোধিত কর্মপরিকল্পনা গ্রহণ করা হয়েছে। দ্বিতীয় পর্যায়ে MRT Line-1 এবং MRT Line-5: Northern Route নির্মাণের লক্ষ্যে Feasibility Study সম্পন্ন করা হয়েছে। ২০২৬ সালের মধ্যে Under Ground ও Elevated MRT সমন্বয়ে MRT Line-1 নির্মাণের লক্ষ্যে Detailed Design-এর কাজ অক্টোবর ২০১৮ মাসে শুরু হচ্ছে। ২০২৭ সালের মধ্যে MRT Line-5: Northern Route নির্মাণের লক্ষ্যে Expression of Interest (EoI) আহ্বান করা হয়েছে। DPP প্রণয়ন প্রক্রিয়াধীন আছে। তৃতীয় পর্যায়ে অবশিষ্ট লাইনগুলো ২০৩০ সালের মধ্যে নির্মাণের পরিকল্পনা নেয়া হয়েছে। এ উদ্দেশ্যে MRT Line-5: Southern Route এর Pre-Feasibility Study চলছে। PPP through G2G ভিত্তিতে MRT-2 নির্মাণের লক্ষ্যে জাপান সরকারের সঙ্গে সহযোগিতা স্মারক স্বাক্ষর করা হয়েছে। MRT-4 নির্মাণের লক্ষ্যে উন্নয়ন সহযোগী সংস্থা অনুসন্ধান করা হচ্ছে।

MRT Line-6

প্রায় ২২,০০০ কোটি টাকা প্রাক্কলিত ব্যয়ে উত্তরা ওয় পর্ব হতে মতিঝিল পর্যন্ত ২০.১০ কিলোমিটার দীর্ঘ ১৬ টি স্টেশন বিশিষ্ট উভয় দিকে ঘন্টায় ৬০ হাজার যাত্রী পরিবহনে সক্ষম বিদ্যুৎ চালিত এলিভেটেড Mass Rapid Transit (Line-6) নির্মাণের কাজ সংশোধিত কর্মপরিকল্পনা অনুযায়ী পুরোদমে এগিয়ে চলছে। প্রকল্পটি বাস্তবায়নের মাধ্যমে ঢাকা মহানগরী ও তৎসংলগ্ন পার্শ্ববর্তী এলাকার জন্য নিরাপদ, নির্ভরযোগ্য, শীতাতপ নিয়ন্ত্রিত, সময় শাস্ত্রী ও পরিবেশবান্ধব আধুনিক গণপরিবহন ব্যবস্থা প্রবর্তন করা হবে। প্রণীত সংশোধিত কর্মপরিকল্পনা বাস্তবায়নে প্রকল্পের সকল প্যাকেজের নির্মাণ ও সরবরাহ চুক্তি স্বাক্ষর করা হয়েছে। ১২০ মিটার ভায়াডাক্ট দৃশ্যমান হয়েছে। ধারাবাহিকভাবে Viaduct Erection এর কাজ এগিয়ে চলছে। Carbon Steel দ্বারা তৈরি মেট্রো ট্রেনের Front End Mask এর Design এবং Exterior Colour Scheme চূড়ান্ত করা হয়েছে। বাংলাদেশের প্রথম মেট্রো ট্রেনের Exterior Colour Scheme এ লাল সবুজের প্রাধান্য রাখা হয়েছে।



নির্মাণাধীন MRT Line-6 এর দৃশ্যমান ভায়াডাক্ট

MRT Line-1

MRT Line-1 দুটি অংশে বিভক্ত। অংশ দুটি হল: বিমানবন্দর এবং পূর্বাচল রুট। উভয় রুটের সম্ভাব্যতা যাচাইয়ের কাজ সম্পন্ন হয়েছে। উভয় রুটের Engineering Service এর জন্য গত ২৯ জুন ২০১৭ তারিখ উন্নয়ন সহযোগী সংস্থার সঙ্গে ঋণচুক্তি স্বাক্ষর করা হয়। ৫৭৮৯৩.৩৯ লক্ষ টাকা (কারিগরি সহায়তা- ৪০৫২৬.৮০ লক্ষ টাকা ও জিওবি- ১৭৩৬৬.৫৯ লক্ষ টাকা) প্রাক্কলিত ব্যয়ে Technical Assistance for Dhaka Mass Rapid Transit Development Project (Line-1) (E/S) শীর্ষক Technical Assistance Project Proposal (TPP) গত ০৭ আগস্ট ২০১৮ তারিখ অনুমোদিত হয়েছে। ২০২৬ সালের মধ্যে এ উভয় রুট নির্মাণের লক্ষ্যে DPP প্রণয়ন প্রক্রিয়াধীন আছে। বিমানবন্দর রুটের এলাইনমেন্ট হল: বিমানবন্দর-বিমানবন্দর টার্মিনাল ৩-খিলক্ষেত-যমুনা ফিউচার পার্ক-নতুন বাজার-উত্তর বাড্ডা-বাড্ডা-হাতিরঝিল-রামপুরা-মালিবাগ-রাজারবাগ-কমলাপুর। এ রুটের মোট দৈর্ঘ্য ১৬.৪০ কিলোমিটার। এ রুটেই বাংলাদেশের প্রথম পাতাল রেল বা আন্ডারগ্রাউন্ড মেট্রোরেল নির্মিত হতে যাচ্ছে। মোট স্টেশন সংখ্যা ১২টি। পূর্বাচল রুটের এলাইনমেন্ট হল: নতুন বাজার-যমুনা ফিউচার পার্ক-বসুন্ধরা- পুলিশ অফিসার্স হাউজিং সোসাইটি-মাস্তুল-পূর্বাচল পশ্চিম-পূর্বাচল সেন্টার-পূর্বাচল স্টেশন ৭-পূর্বাচল ডিপো। পূর্বাচল রুটের মোট দৈর্ঘ্য ১০.২০ কিলোমিটার। সম্পূর্ণ অংশ এলিভেটেড। মোট স্টেশন সংখ্যা ৯টি। তন্মধ্যে ৭টি স্টেশন হবে এলিভেটেড। নতুন বাজার ও যমুনা ফিউচার পার্ক স্টেশনদ্বয় বিমানবন্দর রুটের অংশ হিসেবে আন্ডারগ্রাউন্ড নির্মিত হবে। নতুন বাজার স্টেশনে Inter-change থাকবে। এ Inter-change ব্যবহার করে বিমানবন্দর রুট থেকে পূর্বাচল রুটে এবং পূর্বাচল রুট থেকে বিমানবন্দর রুটে যাতায়াত করা যাবে।

MRT Line-5: Northern Route

২০২৭ সালের মধ্যে হেমায়েতপুর হতে ভাটারা পর্যন্ত আন্ডারগ্রাউন্ড ও এলিভেটেড সমন্বয়ে ১৯.৬০ কিলোমিটার দীর্ঘ (আন্ডার গ্রাউন্ড ১৩.৬০ কিলোমিটার এবং এলিভেটেড ৬.০০ কিলোমিটার) ও ১৪ টি স্টেশন (আন্ডারগ্রাউন্ড ৯টি এবং এলিভেটেড ৫টি) বিশিষ্ট মেট্রোরেল নির্মাণের নিমিত্ত Dhaka Mass Rapid Transit Development Project (Line-5): Northern Route এর DPP প্রণয়ন প্রক্রিয়াধীন আছে। Engineering Service এর জন্য গত ১৪ জুন ২০১৮ তারিখ উন্নয়ন সহযোগী সংস্থার সঙ্গে ঋণচুক্তি স্বাক্ষর করা হয়। Engineering Service এর পরামর্শক প্রতিষ্ঠান নিয়োগের লক্ষ্যে Expression of Interest (EoI) আহ্বান করা হয়েছে। Northern Route এর এলাইনমেন্ট হল: হেমায়েতপুর-বালিয়ারপুর-মধুমতি-আমিন বাজার-গাবতলী-দার উস সালাম-মিরপুর ১- মিরপুর ১০-মিরপুর ১৪-কচুক্ষেত-বনানী-গুলশান ২-নতুন বাজার-ভাটারা।

MRT Line-5: Southern Route

২০৩০ সালের মধ্যে গাবতলী হতে ভুলতা পর্যন্ত আন্ডারগ্রাউন্ড ও এলিভেটেড সমন্বয়ে প্রায় ২১ কিলোমিটার দীর্ঘ মেট্রোরেল নির্মাণের নিমিত্ত উন্নয়ন সহযোগী সংস্থার সহায়তায় গত ৫ মে ২০১৮ হতে প্রাক-সম্ভাব্যতা যাচাই এর কাজ শুরু করা হয়েছে। প্রাক-সম্ভাব্যতা যাচাই এর কাজ সম্পন্ন হওয়ার পর মোট দৈর্ঘ্য, রুট এলাইনমেন্ট, আন্ডারগ্রাউন্ড ও এলিভেটেড অংশ, ডিপোর অবস্থান এবং স্টেশনের সংখ্যা ও অবস্থান চূড়ান্ত করা হবে। Southern Route এর সম্ভাব্য এলাইনমেন্ট হল: গাবতলী-টেকনিক্যাল- কল্যাণপুর-শ্যামলী-কলেজ গেইট-আসাদ গেইট-রাসেল স্কয়ার-পাশুপথ- সোনারগাঁও-হাতিরঝিল-নিকেতন-রামপুরা-আফতাব নগর পশ্চিম-আফতাব নগর সেন্টার- আফতাব নগর পূর্ব-দেশেরকান্দি- বাড়ালু বাজার-গঙ্গানগর- ভুলতা।

MRT Line-4

২০৩০ সালের মধ্যে ঢাকা মহানগরী ও তৎসংলগ্ন পার্শ্ববর্তী মহানগরীর সাথে দ্রুতগতির আধুনিক গণপরিবহন ব্যবস্থা হিসেবে কমলাপুর হতে নারায়ণগঞ্জ রুটে সম্ভাব্য ১৬ কিলোমিটার দীর্ঘ MRT Line-4 নির্মাণের পরিকল্পনা গ্রহণ করা হয়েছে। কমলাপুর-নারায়ণগঞ্জ রেলওয়ে ট্রাকের নিচ দিয়ে Underground MRT বা পাতাল রেল হিসেবে MRT Line-4 নির্মাণের প্রাথমিক পরিকল্পনা গ্রহণ করা হয়েছে। MRT Line-4 নির্মাণের জন্য Pre-Feasibility Study করার নিমিত্ত উন্নয়ন সহযোগী সংস্থা অনুসন্ধান করা হচ্ছে।